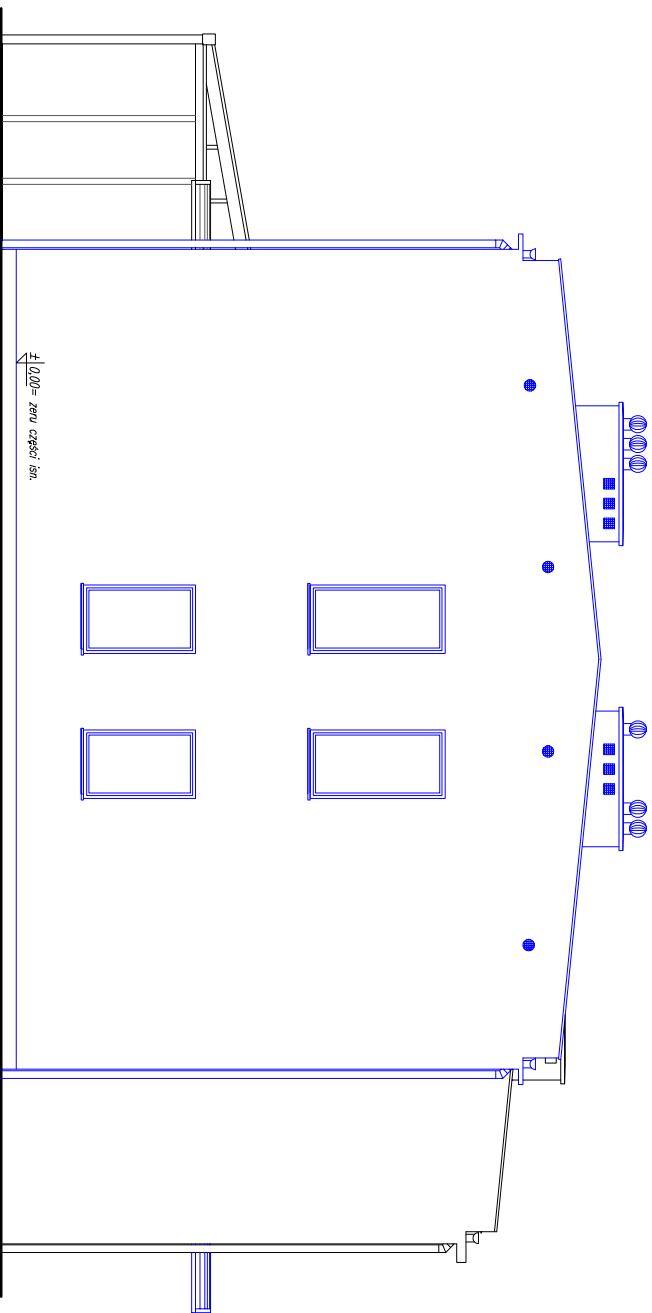



ELEWACJA WSCHODNIA



ELEWACJA PÓŁNOCNA

<div><div><div>INWESTPROJEKT</div><div></div><div>ARNÓW</div></div><div>33-100 Tarnów ul. Sowńskiego 19 tel. (0-14) 621-09-36</div></div>		BIURO PROJEKTÓW I USŁUG GEODEZYJNYCH INWESTPROJEKT - TARNÓW Spółka z o.o.	
Obiekt: PRZEBUDOWA, ROZBUDOWA I ZMIANA SPOSOBU UŻYTKOWANIA W BUD. PUBLICZ. PRZEDSZKOLA ZESP. SZKOLNO-PRZEDSZKOL. W WIETRZYCHOWICACH, NA DZ. NR 532/22; 532/23; 532/24; 532/6			
Rysunek: ELEWACJA WSCHODNIA I PÓŁNOCNA			
Projektował: mgr inż. arch. W. Polak	Nr uprawnień: 120/TBG/120 specjalność architektoniczna	Podpis:	Data:
Opracował: mgr inż. arch. E. Wzorek			07.2024 r.
Sprawił: mgr inż. arch. W. Bartela	MPOLA/016/2017 specjalność architektoniczna	Nr arch:	Nr rys: A7